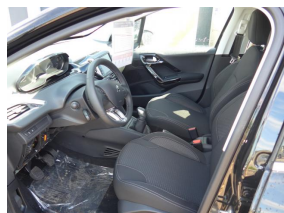




Mise en circulation	27-04-2017
Kilométrage	10 km *
Couleur	GRIS ANTHRACITE
Taux de CO2	104 g
Puissance	4 cv
Energie	Essence
Boite	Manuelle
Reference	DEP5
Dispo fournisseur	SUR PARC

**SOIT PRIX TOTAL TTC : 16180 €**



## EQUIPEMENTS

- ABS
- ASR (anti patinage)
- Affichage tête haute
- Airbag frontal conducteur
- Airbag frontal passager
- Airbags latéraux
- Airbags rideaux
- Aide au stationnement AR
- Banquette AR rabatables 1/3 - 2/3
- Bluetooth
- Boîte à gants ventilée
- Clignotants intégrés dans les rétroviseurs
- Climatisation automatique bizona
- Condamnation centralisée par télécommande
- Contrôle de pression des pneus
- Direction assistée
- ESP
- Fixation ISOFIX
- GPS couleur
- Jantes aluminium
- Ordinateur de bord
- Pare chocs peints ton caisse
- Peinture métallisée
- Poignées de portes ton caisse
- Prise USB
- Phares antibrouillard AV
- Régulateur / limiteur de vitesse
- Rétroviseurs extérieurs dégivrants
- Rétroviseurs extérieurs réglables électriquement
- Sellerie tissu
- Siège conducteur réglable hauteur
- Spot de lecture aux places AV
- Vitres électriques AV
- Vitres électriques AR
- Vitres AR sur-teintées
- Volant cuir
- Volant réglable hauteur
- Volant réglable en profondeur
- Volant multifonctions